

Étant donné sa grande superficie, le mont Rougemont touche le territoire de trois municipalités, [Rougemont](#),

, [Saint-Jean-Baptiste](#)

et

[Saint-Damase](#)

, ce qui donne un cachet unique à chaque flanc de la montagne.



Selon leur localisation, leur terre et leurs connaissances, les résidents de ces municipalités peuvent être agriculteurs, producteurs de sirop d'érable, pomiculteurs, apiculteurs, cultivateurs de petits fruits, vigneron, gestionnaires ou se chargent de la transformation et la commercialisation des produits. Chacun apporte ses talents et ses particularités, ce qui fait du mont Rougemont un endroit unique et riche en savoir-faire.

Collaborations municipales

Au fil des années, les municipalités ont assuré la préservation de cette Montérégienne en reconnaissance de son important héritage culturel et économique dans la région. Elles collaborent avec l'Association afin de la conserver et protéger sa valeur inestimable.

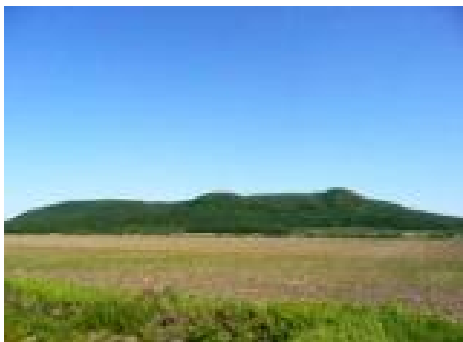




Photo de la tour de radio sur le Pic de la Dix terres à Rougemont
Photo de la tour de radio sur le Pic de la Dix terres à Rougemont